

【令和7年度フェムテック等サポートサービス実証事業 中間報告】

あたらしいを、あたりまえに

J:COM

女性の健康ケアをあたりに 女性の健康プラットフォーム&アプリ



Care Of Things, Things Of Normal

株式会社ジェイコム九州

2025年11月

(1) 目的

女性特有の健康課題に関するリテラシーを向上させることで、

- *働く女性のこころとからだの健康維持

- *能力を発揮できる環境整備

- *女性の昇進希望率・管理職登用率増加

を図り、労働損失・経済損失の抑制につなげる

(2) 実施項目

- 企業・団体等の健康経営推進担当者への
セミナー実施及び研修コンテンツの提供
- アプリ・コンテンツの制作
 - *女性の健康アプリ
 - *動画制作(女性の健康課題・婦人科受診ガイド・セルフケア等)
 - *企業の健康推進担当者向け研修コンテンツ

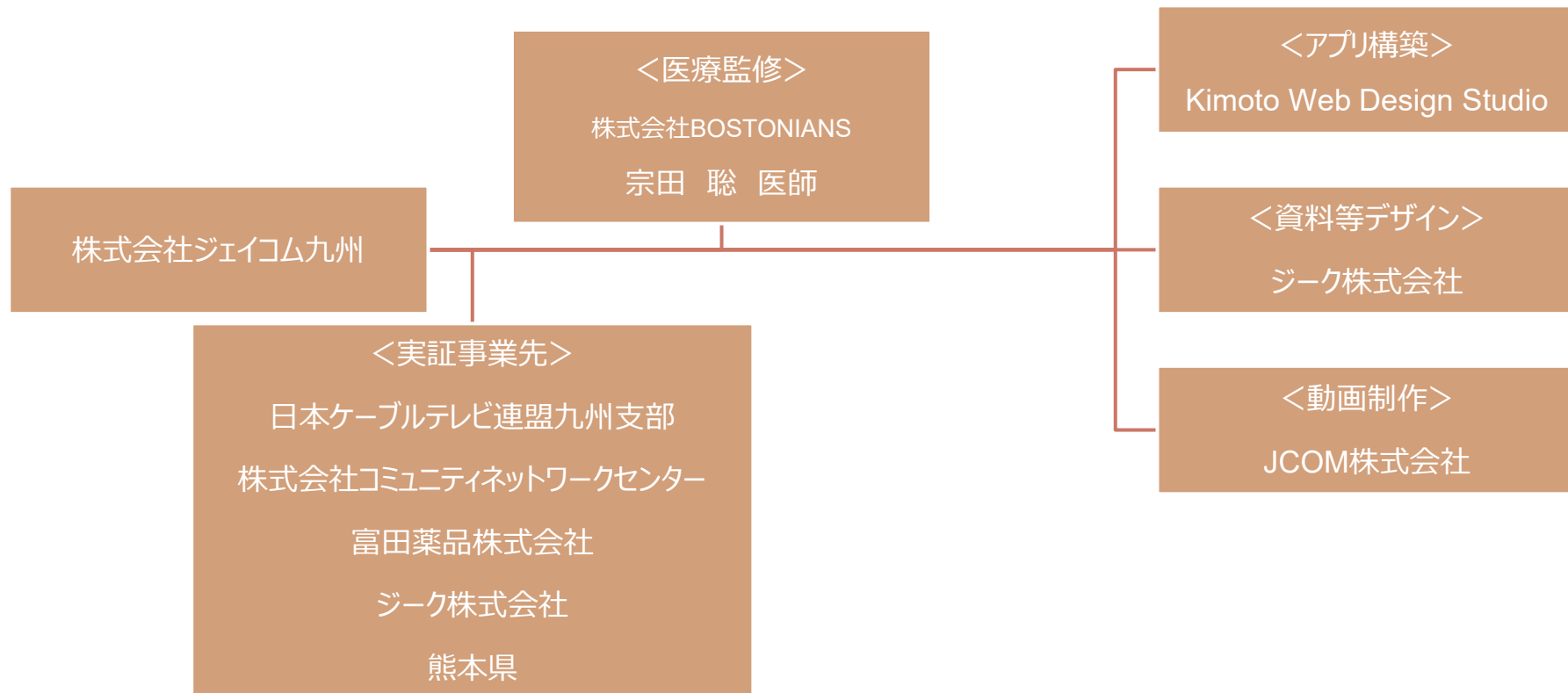
(3) 目標

- 女性特有の健康課題に関するリテラシー向上
相対的プレゼンティーズム1.0以下の女性の割合15%改善
- 実証範囲のリテラシー向上
職場において女性特有の健康に対して必要な対応を取ることができる従業員の割合が20%増加
- 婦人科健診受診意向
健康課題に対して医療機関および専門家へ相談している女性の割合が25%増加

実施体制

あたらしいを、あたりまえに

J:COM



企業内推進担当者向けセミナー（実施状況）

女性特有の健康課題に関するリテラシーを高める活動を
多くの職場で導入いただくため、各企業の推進担当者向けセミナーを開催

開催日 2025年10月15日(熊本市)
17日(福岡市)

参加者 8社16名
(名古屋市、福岡市、熊本市、天草市、大分市、都城市、諫早市)

プログラム

- ①女性特有の健康課題の理解の必要性
- ②女性特有の健康課題
- ③理解度チェック



企業内推進担当者向け研修ツール (実施状況)

推進担当者が各企業内でセミナーを実施する際に使用するツールの完成

①PowerPoint資料

本日のセミナー内容

01 女性特有の健康課題の理解の必要性

02 女性特有の健康課題について

- 職場全体で**女性の健康を理解**する
→職場で女性特有の健康課題の**相談ができる環境**を整える
- 女性自身が女性の健康を**正しく理解**する
→不調に対し、**適切な対応**を取る

女性特有の健康課題による **不調を軽減** し
いきいきと働く ことのできる職場環境をつくる



女性ホルモンとの付き合い方-01

女性ホルモンとは？

妊娠・出産はもちろん、女性の全身の健康にも深く関わるもの…

エストロゲン

- ✿ 女性らしい身体をつくるサポート
- ✿ 思春期に分泌が増え、月経の開始に関わる
- ✿ 血管や骨、関節、脳などを健康に保つ
- ✿ コラーゲン産生を促し、肌を美しくする など

黄体ホルモン (プロゲステロン)

- ✿ 妊娠をサポート
- ✿ 子宮内膜の柔らかさを維持して
妊娠しやすい状態にする
- ✿ 水分や栄養素を蓄え妊娠の維持を支える
- ✿ 基礎体温を上げる
- ✿ 食欲を高める など

②健康管理アプリ



(準備中:10ページ掲載)

実証企業内セミナー（調整状況）

あたらしいを、あたりまえに

J:COM

	開催日	時間	会場
株式会社コミュニティネットワークセンター	2025/12/12（金）	午後	名古屋市
ジーク株式会社	調整中	調整中	福岡市
富田薬品株式会社	調整中	調整中	熊本市
行政	2025/12/10（水）	午後	熊本市

3社・1行政

動画コンテンツ(セルフケア)の拡充



動画コンテンツ(婦人科受診勧奨)の拡充

<撮影>

11月14日(金) 9:00~11:00

<出演>

医療法人 愛育会 福田病院
福田 曜子 医師

<内容>

婦人科、産婦人科の上手な付き合い方

- ・ 女性にとっての産婦人科の役割
- ・ よくある相談
- ・ 婦人科、産婦人科の選ぶポイント

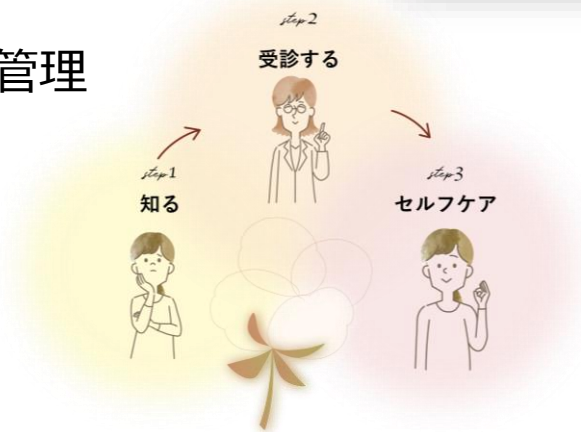


2025年11月中 運用開始予定

「知る」→「受診する」→「セルフケア」のサイクルサポート

リテラシーの向上とセルフケア
女性の健康とセルフケアのコンテンツ

健康状態の見える化
体調記録による日々のヘルスケアや、体調管理、受診管理



健康管理アプリ内容① (実施状況)

● 女性の健康を主とした日々の健康管理

- ・自身で管理したい項目を選択可能
- ・入力項目のグラフ化
- ・月経周期の記録管理

体調に合わせたスケジュール管理や
受診管理（定期健診や予防接種等）に活用



健康管理アプリ内容② (実施状況)

●プラットフォーム連動による年代別の情報提供

- ・年代に応じたプラットフォームの情報へのリンク
- ・年代ごとに新着情報を通知予定

●定期健康診断の結果を経年で管理

- ・気になる項目の数値を自身で把握
- ・生活習慣の改善意識や早期受診へ

健康診断 経年比較

検査項目	2024/06/06	2025/10/05
	定期健診	定期健診
検診名	-	-
病院名	-	-
体重 (kg)	-	-
BMI	-	-
腹囲 (cm)	-	-
視力 (左)	-	-
視力 (右)	-	-
眼圧 (左)	-	-
眼圧 (右)	-	-
聴力	未実施	-
呼吸機能検査	-	-
最高血圧 (mmHg)	-	-
最低血圧 (mmHg)	-	-
心電図	未実施	-
胸部X線検査	未実施	-

課題と対応策

● 各企業の状況に合わせたセミナー実施フォロー

- ・ 各企業内の推進体制の確認と構築
(各企業内での実施までの意思決定)
- ・ 企業内セミナー受講対象者の選定
(企業規模や男女比率、現行の研修・ステージに応じた検討)
- ・ 従業員向けサービスとして既存福利厚生とのすみわけ



スケジュール

あたらしいを、あたりまえに

J:COM

実施事項		8月				9月				10月				11月				12月				1月				2月							
		28-1	4-8	11-15	18-22	25-29	1-5	8-12	15-19	22-26	29-3	6-10	13-17	20-24	27-31	3-7	10-14	17-21	24-28	1-5	8-12	15-19	22-26	29-2	5-9	12-16	19-23	26-30	2-6	9-13	16-20	23-27	
実施項目 1 女性の健康アプリ制作																																	
	アプリ構築																																
	アプリ運用																																
実施項目 2 コンテンツ制作																																	
	①動画制作（婦人科受診）																																
	②動画制作（セルフケア）																																
	③動画制作（女性の健康）																																
実施項目 3 健康経営推進者向けセミナー																																	
	セミナー実施（セミナー資料のデザイン等の準備含む）																																
	参加者へ研修ツール案内送信																																
実施項目 4 各企業でのセミナー																																	
	各社セミナー実施（各社事前アンケート実施）																																
	各社事後アンケート実施																																
	アンケート分析																																

あたらしいを、あたりまえに

J:COM

